



MEDIUM DUTY TF35.7 - TF33.9

Las industrias Merlo de San Defendente de Cervasca (Cuneo) ocupan una superficie de 300.000 m² de los cuales 220.000 m² cubiertos



1. Oficinas centrales Merlo SpA
2. Líneas de montaje finales
3. Líneas de montaje de componentes y cabinas
4. Moldeos de tecnopolímeros
5. Centro automatizado de almacenamiento y envíos
6. Centro de envío de máquinas más accesorios
7. Control final de calidad
8. Centro tecnológico
9. Centro siderúrgico y líneas de montajes estructurales
10. Accesorios 3M
11. CFRM (Centro de Formación e Investigación)

El Grupo Merlo

N.º 1 en tecnología y seguridad

La marca Merlo es desde siempre sinónimo de tecnología avanzada en el campo de los manipuladores telescópicos y nuestra historia, que comienza en el año 1964, se destaca por una experiencia obtenida con tenacidad y pasión. Desarrollar proyectos complejos, que abarcan desde la idea al resultado, del diseño a la venta, significa ser capaces de ofrecer soluciones innovadoras, adelantándonos a las necesidades y a las posibles tendencias de los mercados más competitivos. El resultado de nuestro compromiso son manipuladores telescópicos compactos y maniobrables, incomparables en rendimiento operativo, confort, eficiencia y seguridad. En la feria Agritechnica 2013 hemos sido distinguidos con tres importantes reconocimientos que avalan la superioridad tecnológica e innovadora de nuestros productos: Turbofarmer 42.7 Hybrid premiado con la “medalla de oro” por la innovación en Agritechnica, Turbofarmer II “Máquina del año 2014” en la categoría “manutención y logística”, Multifarmer seleccionado como “hito” para la agricultura. En Sima 2015 la nueva gama modular “Turbofarmer Medium Duty” y “Compactos” han sido nombradas como “Maquina del Año 2015” en el sector de la “manipulación y la logística”.

- 1200 empleados
- Superficie de 300.000 m² de los cuales 220.000 m² son cubiertos
- 90% exportaciones
- 600 concesionarios en el mundo
- 8% del facturado en Investigación y Desarrollo
- 60 robots



Estación automatizada de plegado del brazo



Soldadura robotizada de chasis Roto



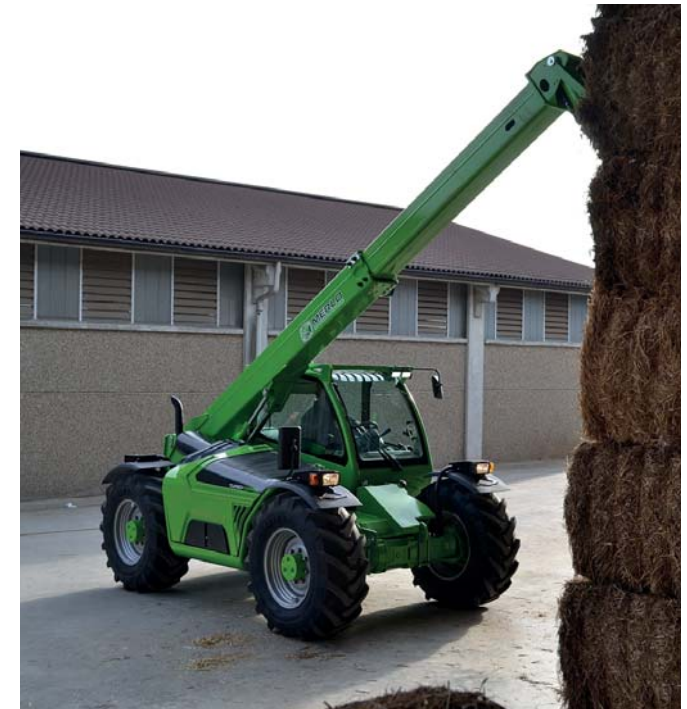
Merlo presenta
la gama
Medium Duty

La gama Medium Duty Merlo

Tecnología y productividad para todos

En 1996 fuimos los primeros en lanzar una gama de manipuladores telescópicos dedicada a la agricultura. Hoy, aprovechando la experiencia que hemos acumulado durante 50 años de actividad, presentamos la nueva generación de Medium Duty.

- + Seguridad**
 - ✓ Cabina conforme a las normas ROPS y FOPS nivel II*
 - ✓ Homologación agrícola (opcional)
- + Confort**
 - ✓ La cabina más amplia de la categoría
 - ✓ Versión equipada con Cabina suspendida, solución única y patentada (versiones dedicadas)
 - ✓ Cabina presurizada**
 - ✓ Inversor de marcha en joystick
- + Eficiencia**
 - ✓ Reducción del 18% del consumo con EPD
 - ✓ Bomba Load-sensing con Joystick electrónico y aceleración del brazo
 - ✓ Ventilador del fan drive de serie. Paquete radiante siempre limpio y eficiente
- + Prestaciones**
 - ✓ 2 Motorizaciones: 75 CV y 115 CV a elección del cliente
 - ✓ Velocidad 40 km/h de serie en toda la gama



- La cabina más amplia de la categoría
- Cabina suspendida: única en su categoría.
- 40 km/h de serie
- EPD de serie -18% de consumo

* Norma EN ISO 3449/2008, nivel de protección II (el nivel de protección más alto previsto por la norma y equivalente a la caída de un objeto de 227 kg desde una altura de 5,22 metros)

** De acuerdo con ISO 10263-3, no aprobado para pesticidas o tratamiento de amianto.

Familia Medium Duty Merlo

Tecnología y prestaciones de punta

Confort

- La cabina más amplia del mercado 1010 mm
- Cabina estándar sobre silentblock
- Versión CS con cabina suspendida, la única del mundo
- Inversor en el Joystick, duplicado en la columna de la dirección

Opciones del sistema hidráulico

- Bomba de engranajes (G) y joystick electrohidráulico
- Bomba Load Sensing (LS), con joystick electrónico y acelerador automático

Eficiencia – Powertrain

- Motores Tier 4 Final de 75 CV (Interim) y de 115 CV (Final)
- Transmisión hidrostática Merlo de 2 velocidades
- EPD - Eco Power Drive de serie en los modelos de 115 CV

Sistemas innovadores Merlo

- Enganche rápido de los accesorios Tac-Lock

Capacidad de elevación

- Brazos de 7 a 9 metros
- Capacidades de 3,3 a 3,5 toneladas

Seguridad

- M CDC - Control Dinámico de la Carga Merlo
- Cabina según FOPS/ROPS

Versatilidad

- Gancho de remolque
- Tomas hidráulicas (2 opc.)
- Frenos del remolque (Neum./Hidr.)



La gama Medium Duty de altas prestaciones

Dos modelos y 8 versiones avanzadas



MODELO	CABINA									
	SUSPENSIÓN		VERSIÓN		MOTOR		EPD		SEGURIDAD	
	Fija	Suspendida - CS	STANDARD	PREMIUM	75 CV Tier 4 Interim Euro IIIB	115 CV Tier 4 Final Euro IV	EPD	EPD TOP	CDC Light	CDC Display
TF35.7	TF 35.7 G	●		●	○	●				
	TF 35.7 - 115 G	●		●	○		●			
	TF 35.7 -115	●		●	○	●		●	●	○
	TF 35.7 -115 CS		●	●	○	●		●	●	○
TF33.9	TF 33.9 G	●		●	○	●				
	TF 33.9 -115 G	●		●	○		●			
	TF 33.9 -115	●		●	○	●		●	●	○
	TF 33.9 -115 CS		●	●	○	●		●	●	○

● De serie. ○ A pedido.

Amplia oferta de producto:

- Se ofrecen 2 modelos y 8 versiones diferentes
- 2 longitudes de los brazos: 7 y 9 m
- 2 capacidades: 3,3 y 3,5 ton
- 2 motorizaciones disponibles: 75 CV Tier 4 Interim/Euro IIIB y 115 CV Tier 4 Final/Euro IV



Fan Drive de serie en toda la gama.
Radiadores siempre limpios

Motores y transmisiones

Mayor rendimiento y menor consumo

- ✓ La gama Medium Duty está equipada con un motor Tier 4 Final de 85 kW/115 CV 3,6 litros a 2300 rpm y un Tier 4 Interim de 55,4 kW/75 CV 2,9 litros a 2600 rpm
- ✓ Transmisión hidrostática: dos velocidades y 40 km / h como velocidad máxima.
- ✓ Las transmisiones hidrostáticas Merlo tienen un sistema de aceite independiente del brazo para garantizar prestaciones increíbles y un menor consumo de aceite (2 depósitos separados)
- ✓ Fan Drive **1** es una tecnología de serie que permite variar el sentido de rotación del ventilador de una fase de aspiración a una soplante
- ✓ Los modelos con 115 CV y bomba de engranajes G tienen el Eco Power Drive (EPD) es una característica de serie que controla de manera automática el régimen del motor y lo regula dependiendo de las condiciones operativas.
- ✓ Los modelos con 115 CV y bomba LS incluyen el sistema EPD Top, que tiene las funcionalidades Heavy Load Eco **2** y Speed Control **3** y el control automático de las revoluciones del motor en función del movimiento del joystick. Cuanto mayor sea la inclinación dada al joystick, mayores serán las revoluciones del motor.
- ✓ La modalidad Speed Control permite almacenar y mantener constante la velocidad de avance de la máquina (ideal para la manutención)
- ✓ El selector de las revoluciones del motor **4** permite al operador configurar el régimen mínimo del motor (selector en posición **A**) o el máximo mientras que utiliza el joystick en modalidad auto-acelerante (selector en posición **B**).



- Motores Tier 4 de 55,4 kW/75 CV y de 85 kW/115 CV
- 40 km / h único en la categoría.
- Fan Drive de serie para mantener los radiadores siempre limpios
- Sistema EPD (115 CV): reducido el consumo en un 18% en comparación a las tecnologías tradicionales
- EPD Top (modelos LS) garantiza la reactividad del brazo mientras mantiene el consumo al mínimo

4

Cabina de serie La más ancha de la categoría

1. Joystick con inversor (duplicado en el volante): ergonomía y facilidad de uso.
2. Sistema de climatización: en línea con las normas de automoción, para enfriar y calentar rápidamente con eficacia.
3. Inching-Control: el pedal dedicado permite desplazamientos regulados de la máquina.
4. Parabrisas curvo: máxima visibilidad y seguridad en las operaciones en altura.
5. Merlo CDC Light.
6. Guanterera.

5

2

2

6

3

1

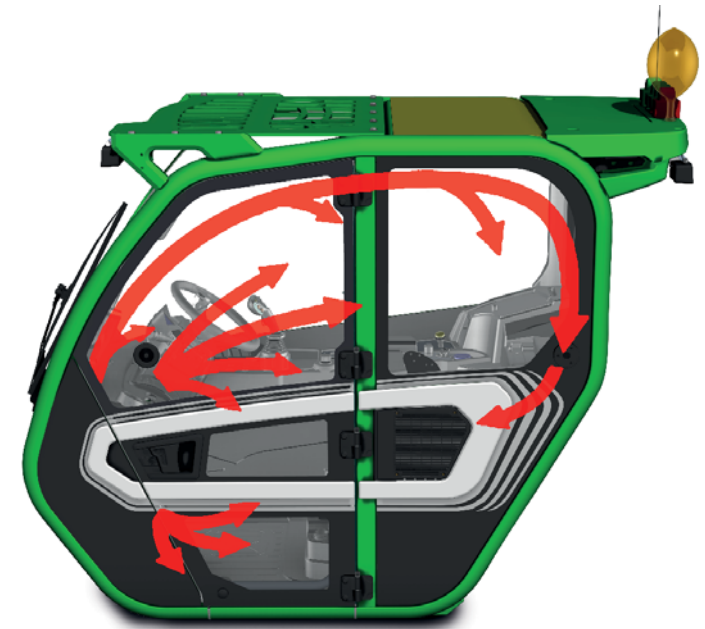
Comodidad insuperable

Únicos en el mundo con cabina suspendida

Cabina
presurizada*

La cabina fue diseñada para que nuestros clientes disfruten de un nivel de comodidad jamás ofrecido. Sus 1010 mm la convierten en la más ancha de la categoría; el confort acústico y el térmico han sido cuidados hasta los mínimos detalles y ha sido presurizada para evitar la entrada de polvo en el habitáculo. La instalación de climatización es completamente nueva y ha sido desarrollada sobre estándares automovilísticos reduciendo a la mitad los tiempos de calentamiento y de enfriamiento, garantizando una la temperatura óptima en cualquier condición. La cabina Merlo ahora puede alcanzar una temperatura de 22 °C en el interior con una temperatura exterior de 43 °C a pleno sol y una temperatura de 26 °C con una temperatura exterior de -15 °C y ausencia de sol. La boca de aspiración se encuentra en un lado de la cabina, lejos de potenciales fuentes de polvo y suciedad. Dentro se encuentran 8 salidas, tres de las cuales se dedican al desempañamiento del parabrisas para lograr un confort climático óptimo. ESTÁ también disponible la cabina suspendida, un contenido que solo Merlo ofrece en el campo de los manipuladores telescópicos: gracias a las suspensiones neumáticas, alcanza el mayor confort posible en su clase.

SISTEMA DE CLIMATIZACIÓN



- 1010 mm de ancho. La cabina más amplia de la categoría
- 2 versiones dotadas de cabina suspendida CS
- - 3 dBA de ruido interno (Normas UNI EN12053), reducida a la mitad la intensidad sonora con respecto a la generación anterior



Cabina suspendida hidroneumática activable por el operador. Única en su clase disponible en el mercado.



BSS: suspensión hidroneumática del brazo (opcional), activable por el operador, se desactiva automáticamente por debajo de 3 km/h para garantizar la máxima precisión en la colocación de las cargas.



Asiento neumático para lograr un confort superior.

* De acuerdo con ISO 10263-3, no aprobado para pesticidas o procesamiento de amianto.



Cabina Premium

Como si fuese
en tu coche

La cabina de serie y la versión Premium tienen las mismas dimensiones y ambas cumplen con los estándares de seguridad ROPS y FOPS (nivel II). La cabina Premium representa la solución ideal para los clientes que prefieren detalles de inspiración automovilística. El volante ha sido interamente rediseñado y han añadido una tienda quitasol sobre el techo. Todos los modelos están equipados (en opción) con aire acondicionado y con una selección de cinco flujos de ventilación automática. La pantalla Merlo CDC, el joystick y el control EPD son características que enriquecen la gama Turbofarmer y pueden ser estándares o en opción, dependiendo del modelo elegido. En la cabina Premium el deflector exterior (donde se encuentra el sistema de aire acondicionado) combina con el verde Merlo. Si desea más información puede, dirijase al concesionario de zona

CDC : Control dinámico de la carga

La seguridad incluida de serie para todos



El grupo Merlo considera que la seguridad es un valor absolutamente fundamental y por esta razón inventó el sistema M CDC. El objetivo es permitir que cada operador trabaje con total seguridad, aprovechando al máximo el potencial del manipulador telescópico y del accesorio. El operador puede comprobar en todo momento la estabilidad dinámica del vehículo, gracias al punto 3 en la pantalla del sistema de visualización M CDC (bajo pedido) o al semáforo en el montante delantero en la versión Light del M CDC. En caso de maniobras que pueden comprometer la estabilidad del manipulador telescópico, el sistema M CDC bloquea el brazo y evita cualquier movimiento adicional que pueda empeorar la situación.



El indicador del semáforo en el montante derecho suministra información rápida y clara sobre la estabilidad de las máquinas.



Pantalla CDC*

Toda la información de seguridad está claramente indicada en la impresionante pantalla en color de 8.5". Un indicador en el gráfico de carga informa al operador de la estabilidad dinámica del manipulador telescópico y el M CDC evita los riesgos de desequilibrio longitudinal mediante el bloqueo del movimiento del brazo si es necesario.

1. Accesorio en uso
2. Zona de trabajo del brazo
3. Posicionamiento actual de la carga del brazo (representado por un punto de color)
4. Menú de detección de la carga
5. Parámetros operacionales
6. Información de trabajo
7. Índice de estabilidad

* Una característica Merlo única, disponible bajo pedido en todos los modelos.

**Nuevos Medium Duty,
la mejor altura libre desde el suelo**

**380 mm
Altura libre
Neumáticos
405/70-24**



Ejes epicicloidales Merlo

Se han estudiado para ofrecer las mejores prestaciones y una larga duración

Nuestros manipuladores telescópicos Medium Duty van equipados con una nueva generación de ejes epicicloidales concebidos, diseñados y producidos en nuestra fábrica, con ancho de vía de 2240 mm. Se ha optado por la solución con los reductores epicicloidales para reducir en lo posible la altura de la máquina. Habiendo nacido de la experiencia adquirida sobre el terreno, los ejes están compuestos por un cuerpo central de hierro fundido, los reductores de tipo epicicloidal y el bloqueo del diferencial. Los 4 frenos de disco en seco fijados en los semiejes permiten reducir notablemente los roces y por tanto los consumos al frenar. Para completar las especificaciones, los Medium Duty están dotados de otro freno de disco de estacionamiento, situado en el eje de transmisión que se acciona automáticamente cuando se apaga el motor diésel o que puede accionar el operador, por ejemplo, en caso de trabajar sobre terreno inclinado. Los ejes garantizan una excelente altura libre desde el suelo de 380 mm (neumáticos 405/70-24) que permite superar los obstáculos fácilmente.



TRES MODALIDADES DE DIRECCIÓN CON RESINCRONIZACIÓN A FIN DE CARRERA



EN LAS RUEDAS DELANTERAS



DE EJE GIRATORIO



DE CANGREJO



Selector del freno de estacionamiento manual, que se acciona automáticamente al apagarse el motor.

- Ejes concebidos, diseñados y fabricados en Merlo
- Solución compacta para mantener una altura reducida en todas las versiones
- 380 mm altura libre desde el suelo
- Tres modalidades de dirección
- Frenos en seco para reducir las fricciones y los consumos y garantizar 40 km/h
- Accionamiento automático del freno de estacionamiento cuando se apaga el motor

Desplazamiento del brazo: velocidad y precisión

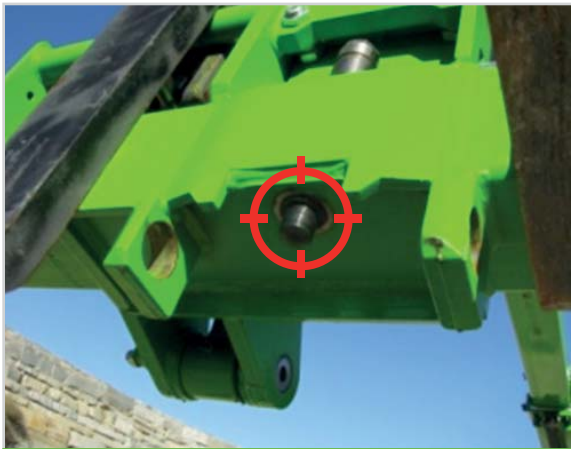


Precisión y tecnología Merlo

Un brazo eficaz y a la vanguardia

Merlo produce los brazos de sus elevadores telescópicos en sus propias instalaciones y ha desarrollado tecnologías únicas para hacerlos fuertes y ligeros, para proteger los mecanismos de desplazamiento de las colisiones casuales y para que sus clientes puedan colocar la carga de la manera más precisa posible.

- ✓ Chapas del brazo soldadas en el eje neutro de flexión del brazo
- ✓ Cartucho: sistema de desplazamiento protegido en el interior del brazo, gracias a una solución patentada, a la cual se puede acceder fácilmente en caso de mantenimiento
- ✓ Tac-Lock: sistema de bloqueo hidráulico de la herramienta desde la cabina



Tac-lock sistema de bloqueo hidráulico de los accesorios de la cabina



Tuberías, cables eléctricos y líneas hidráulicas auxiliares están colocados en el interior del brazo

- Brazos más ligeros y resistentes: soldadura robotizada en el eje neutro
- Mecanismo de extensión bien protegido en el interior del brazo
- Bastidor dotado de bloqueo hidráulico Tac-Lock

Accesorios Merlo: numerosas soluciones,
un único manipulador



Desarrollo de soluciones multiuso

Mayor eficiencia y productividad gracias a los accesorios Merlo

En la evolución del producto, Merlo adopta directrices simples y eficaces. Desde su concepción hasta su realización, todo se estudia, diseña y fabrica en las plantas del Grupo. Esta simple regla también se aplica a los accesorios. Los ingenieros de Merlo, gracias a su vasta experiencia, han creado una amplia gama de accesorios, divididos por tipos y capacidades de carga.

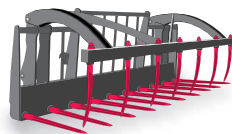
Este método de trabajo permite ofrecer una amplia gama de accesorios ensayados e intercambiables, ahorrando tiempo y esfuerzo.



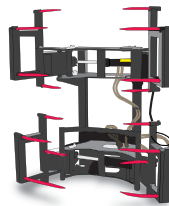
HORQUILLAS PARA BALAS



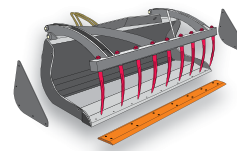
HORQUILLAS PARA ESTIÉRCOL CON GARFIO



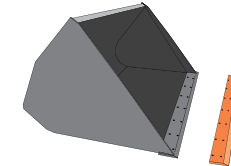
PINZAS PARA BALAS REDONDAS



PALAS MULTIUSO CON GARFIO



PALAS



PINZAS PARA BALAS REDONDAS ENCINTADAS



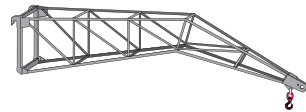
BRAZOS GRÚA



GANCHOS



PLUMINES



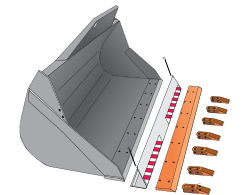
PLATAFORMAS

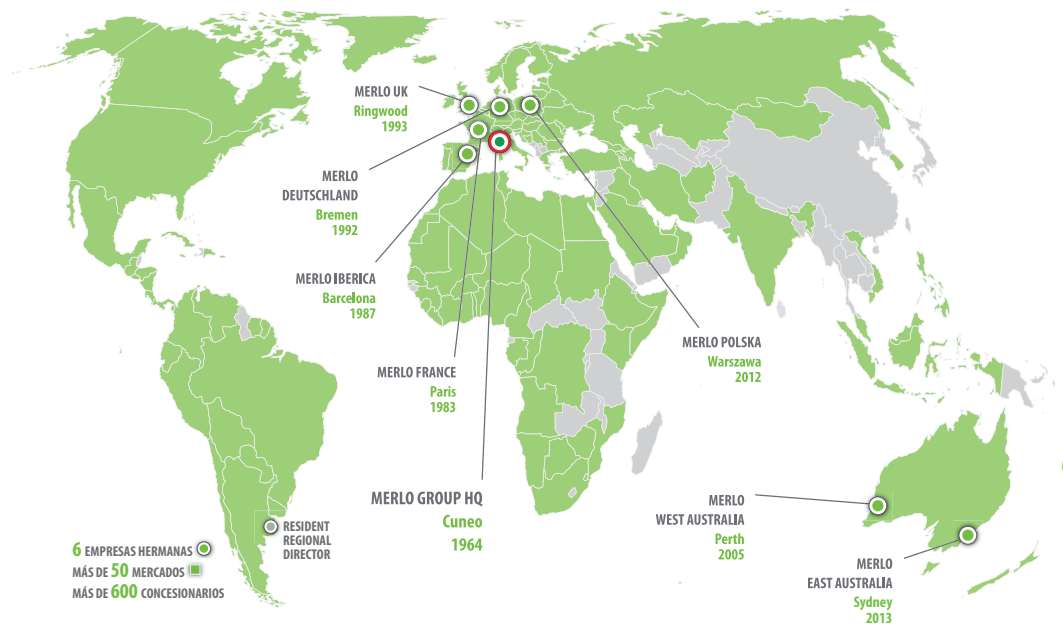


CABRESTANTES



PALAS DE EXCAVACIÓN





CENTRO DE FORMACIÓN

El Centro de Formación y Búsqueda Merlo (CFRM) proporciona cursos de formación para operadores de plataformas aéreas para transportar personas, carretillas elevadoras, manipuladores telescópicos, grúas, máquinas de movimiento de tierras, tractores agrícolas y forestales, vehículos quitanieves y vehículos para la higiene urbana.



Países en los que Merlo es líder del mercado



MOVIMATICA INFOMOVILIDAD MERLO

Es el sistema del grupo Merlo para la radiolocalización GPS, el antirrobo y el diagnóstico de los medios. Puede dialogar con otros sistemas Web ya utilizados por los clientes. Ventajas para el concesionario: diagnóstico, asistencia remota. Ventajas para el usuario: antirrobo, franjas horarias, áreas de trabajo, gestión del mantenimiento.



MUNDO MERLO

¡En un mundo globalizado, el cliente es lo primero!

De productos de excelencia a la excelencia de los servicios. En el año 2008 Merlo adecua su proceso productivo al sistema de control de calidad ISO 9001, y lo ajusta y mejora constantemente a través del tiempo.

Al mismo tiempo, se sentaron las bases para situar al Cliente en primer lugar, realizando inversiones específicas en los Servicios de Financiación, Asistencia, Formación, Repuestos y Soportes telemáticos, como el diagnóstico a distancia, gracias al proyecto Merlo Mobility.

Almacén de repuestos automático	2011	2016
Volumen de almacenamiento	1.000 m ³	13.000 m ³
Llenado	100%	85%
Porcentaje de los códigos gestionados	50%	86%
Porcentaje de las líneas gestionadas	65%	94%
Tiempo de recogida	90"	30"
Número códigos	8.000	18.000

NUEVO CENTRO DE REPUESTOS

El nuevo Sistema Automatizado de Repuestos se extiende sobre una superficie de 7.000 m², permite almacenar 10.000 m³ y la gestión de 20.000 códigos diferentes. Además, gestiona automáticamente el 94% de las líneas de pedido que se despachan diariamente, con un tiempo medio de recogida de 30" por línea. El first fill de pedidos por línea es de más del 99% con tiempos de entrega para los más urgentes, dentro de las 24 horas.



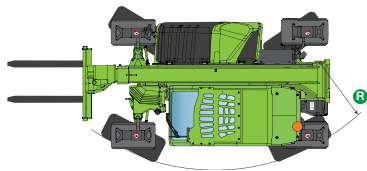
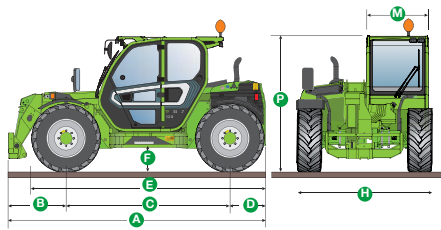
Área de despacho de pedidos y envío

DATOS TÉCNICOS	TF 35.7 G	TF 35.7 - 115	TF 35.7 - 115 CS	TF 35.7 - 115 G	TF 33.9 G	TF 33.9 - 115	TF 33.9 - 115 CS	TF 33.9 - 115 G
Masa total en vacío, sin horquillas (kg)	6650	6650	6800	6650	6950	6950	7100	6950
Capacidad máxima (kg)	3500	3500	3500	3500	3300	3300	3300	3300
Altura de elevación (m)	6,6	6,6	6,6	6,6	8,6	8,6	8,6	8,6
Voladizo máximo (m)	3,5	3,5	3,5	3,5	5,7	5,7	5,7	5,7
Altura con carga máxima (m)	6,6	6,6	6,6	6,6	6,2	6,2	6,2	6,2
Voladizo con la carga máxima (m)	1,3	1,3	1,3	1,3	1,5	1,5	1,5	1,5
Carga a la altura máxima (kg)	3500	3500	3500	3500	1750	1750	1750	1750
Carga máxima del voladizo (kg)	1350	1350	1350	1350	600	600	600	600
Motor turbo (cilindrada/cilindros)	2,9/4	3,6/4	3,6/4	3,6/4	2,9/4	3,6/4	3,6/4	3,6/4
Potencia del motor Tier 4 Final (kW/CV)	55,4/75	85/115	85/115	85/115	55,4/75	85/115	85/115	85/115
Velocidad máxima (km/h)	40	40	40	40	40	40	40	40
Suspensión hidroneumática BSS del brazo	○	○	○	○	○	○	○	○
Depósito de combustible (l)	100	100	100	100	100	100	100	100
Bomba hidráulica de engranajes (bar-l/min)	210/98	-	-	210/98	210/98	-	-	210/98
Bomba hidráulica Load-Sensing (bar-l/min)	-	210/125	210/125	-	-	210/125	210/125	-
Bomba Fan Drive (l/min)	36	46	46	46	36	46	46	46
Distribuidor Flow Sharing	-	●	●	-	-	●	●	-
Depósito del aceite hidráulico (l)	85	85	85	85	85	85	85	85
Cabina FOPS (ISO 3449) y ROPS (ISO 3471)	●	●	●	●	●	●	●	●
Joystick electrohidráulico	●	-	-	●	●	-	-	●
Joystick electrónico	-	●	●	-	-	●	●	-
Transmisión hidrostática	●	●	●	●	●	●	●	●
Bloqueo de diferenciales (D-T)	○	○	○	○	○	○	○	○
Inversor Dual Control (joystick/volante)	●	●	●	●	●	●	●	●
Control de avance Inching de pedal	●	●	●	●	●	●	●	●
Tracción integral permanente	●	●	●	●	●	●	●	●
Dirección en las cuatro ruedas	●	●	●	●	●	●	●	●
Freno de estacionamiento automático (cuando se apaga el motor)	●	●	●	●	●	●	●	●
Faros de trabajo en la cabina (2 del. + 2 tras.)	○	●	●	○	○	●	●	○
Faros de trabajo de led en la cabina	○	○	○	○	○	○	○	○
Cambio de velocidades	2 velocidades	2 velocidades	2 velocidades	2 velocidades	2 velocidades	2 velocidades	2 velocidades	2 velocidades
Cabina suspendida "CS"	-	-	●	-	-	-	●	-
Chasis de nivelación + traslación lateral	-	Top	Top	Standard	-	Top	Top	Standard
EPD Eco Power Drive	-	●	●	-	-	●	●	-
Neumáticos estándar	405/70-24	405/70-24	405/70-24	405/70-24	405/70-24	405/70-24	405/70-24	405/70-24
Homologación del tractor agrícola	○	○	○	○	○	○	○	○

La pantalla CDC y la cabina Premium están disponibles como opción en todos los modelos.

● De serie. ○ A pedido.

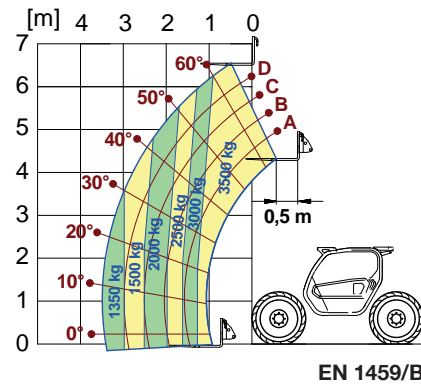
DATOS TÉCNICOS



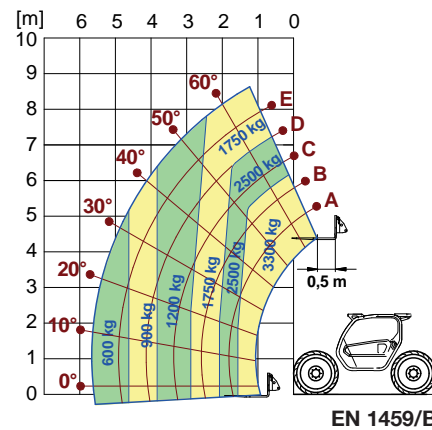
DIMENSIONES	TF35.7	TF33.9
A (mm)	4310	4330
B (mm)	970	990
C (mm)	2740	2740
D (mm)	600	600
E (mm)	3910	3910
F (mm)	380	380
H (mm)	2250	2250
M (mm)	1010	1010
P (mm)	2240/2300*	2240/2300*
R (mm)	4095	4095

*CS activada

TF 35.7 CON HORQUILLAS



TF 33.9 CON HORQUILLAS



Gancho y kit de freno de remolque (opcional)

Máxima polivalencia

El nuevo Turbofarmer Medium Duty permite remolcar **remolques hasta 20 toneladas**, gracias a los **ganchos tipo 3** y los kits de frenado de remolque neumático o hidráulico.



MÁS DE 50 AÑOS DE GRAN COMPROMISO PARA TRABAJAR JUNTO A USTED

- 1964** - Nacimiento del Grupo Merlo
- 1966** - DM y DBM: el primer volquete y la primera hormigonera autocargable
- 1981** - SM: el primer manipulador telescópico
- 1987** - Panoramic: el primer telescópico del mundo con motor lateral
- 1991** - Roto: el primer manipulador del mundo con torreta giratoria
- 1996** - Turbofarmer: el primer telescópico homologado en Europa como tractor agrícola
- 1998** - P26: los telescópicos supercompactos
- 2000** - Multifarmer: el primer tractor agrícola con brazo telescópico
- 2001** - MM: el primer portaherramientas forestal
- 2010** - Hybrid: el primer telescópico híbrido diésel/eléctrico
- 2012** - Modulari: un nuevo concepto de manipulador telescópico
- 2013** - Tres importantes premios en la Agritechnica de Hannover:
 - Híbrido 42.7: medalla de oro a la innovación tecnológica
 - Turbofarmer II: máquina del año 2014
 - Multifarmer 40.9: hito de la mecanización agrícola
- 2015** - Nuevos modulares Turbofarmer Medium Duty y Compactos, monbrados como "Máquina del Año 2015" en Sima de Paris



MERLO S.p.a.

Via Nazionale, 9 - 12010 S. Defendente di Cervasca - Cuneo - Italia

Tel. +39 0171 614111 - Fax +39 0171 684101

www.merlo.com - info@merlo.com

MERLO IBERICA S.A.

Av-Prat de la Riba, 180 - Nave 8 - 08780 Palleja - Barcelona - España

Tel. 93 6630460 - Fax 93 6632073

www.merlo-iberica.es - servicios_generales@merlo-iberica.es

Los manipuladores telescópicos ilustrados en esta documentación se pueden equipar con accesorios opcionales o especiales que no forman parte de la dotación de serie y que se suministran por encargo.

En algunos Países, podrían no estar disponibles todos los modelos o aperos por restricciones del mercado o normativas.

Los datos técnicos e informativos están actualizados en el momento de la impresión, con reserva de modificaciones debidas a la natural evolución tecnológica, sin obligación de preaviso por nuestra parte.

Su concesionario Merlo de confianza estará encantado de proporcionarle todas las actualizaciones de nuestros productos y servicios.